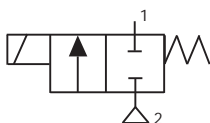
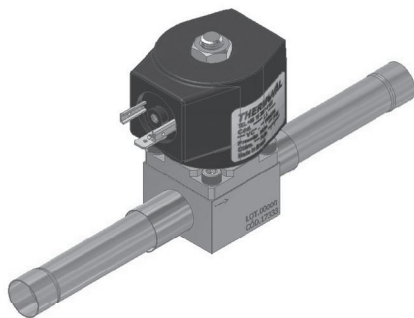


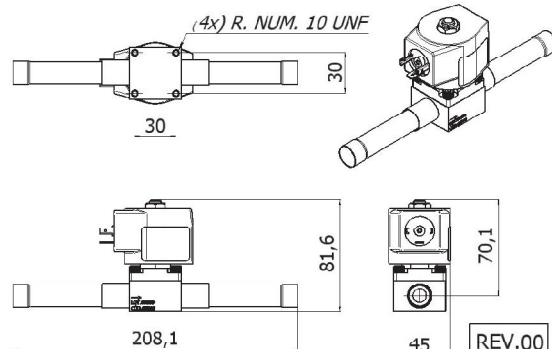
Tubo 5/8 sem Conector**Material:**

Embolo/Pólo - Aço Inoxidável (AISI 430 Fr).

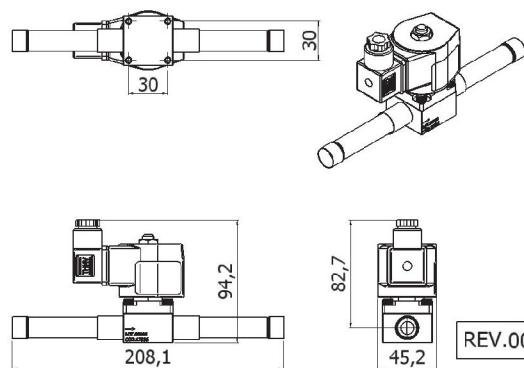
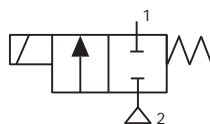
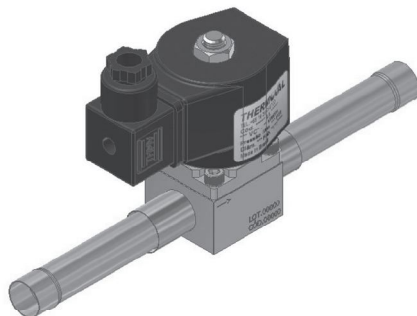
Mola - Aço Inoxidável (AISI 302).

Fio - Cobre Esmaltado Classe H 180°C (IEC 60317-8).

Vedações - Teflon (PTFE) e Policloropreno - (Neoprene).



Cod.	Descrição	Conexão	Orifício (mm)	Pressão (PSI)	Tensão (Volts)	Material Corpo
17335	VS-52.223.28.22.01.115-20.01.37.68	Tubo Refrigeração 5/8" (ODF) - Entrada. Tubo Refrigeração 5/8" (ODF) - Saída.	Ø 10,0 mm - (Kv 1,95)	Min. 30 / Máx. 350	12 Vcc	Latão (ASTM B16).
17334	VS-52.223.28.22.01.115-20.05.37.68	Tubo Refrigeração 5/8" (ODF) - Entrada. Tubo Refrigeração 5/8" (ODF) - Saída.	Ø 10,0 mm - (Kv 1,95)	Min. 30 / Máx. 350	24 Vcc	Latão (ASTM B16).
16498	VS-52.223.28.22.01.115-20.11.35.68	Tubo Refrigeração 5/8" (ODF) - Entrada. Tubo Refrigeração 5/8" (ODF) - Saída.	Ø 10,0 mm - (Kv 1,95)	Min. 30 / Máx. 350	110/127 V 50/60 Hz	Latão (ASTM B16).
17333	VS-52.223.28.22.01.115-20.13.35.68	Tubo Refrigeração 5/8" (ODF) - Entrada. Tubo Refrigeração 5/8" (ODF) - Saída.	Ø 10,0 mm - (Kv 1,95)	Min. 30 / Máx. 350	220/240 V 50/60 Hz	Latão (ASTM B16).

Tubo 5/8 com Conector**Material:**

Embolo/Pólo - Aço Inoxidável (AISI 430 Fr).

Mola - Aço Inoxidável (AISI 302).

Fio - Cobre Esmaltado Classe H 180°C (IEC 60317-8).

Vedações - Teflon (PTFE) e Policloropreno - (Neoprene).

Cod.	Descrição	Conexão	Orifício (mm)	Pressão (PSI)	Tensão (Volts)	Material Corpo
17336	VS-52.223.28.22.01.115-20.01.37.45	Tubo Refrigeração 5/8" (ODF) - Entrada. Tubo Refrigeração 5/8" (ODF) - Saída.	Ø 10,0 mm - (Kv 1,95)	Min. 30 / Máx. 350	12 Vcc	Latão (ASTM B16).
17337	VS-52.223.28.22.01.115-20.05.37.45	Tubo Refrigeração 5/8" (ODF) - Entrada. Tubo Refrigeração 5/8" (ODF) - Saída.	Ø 10,0 mm - (Kv 1,95)	Min. 30 / Máx. 350	24 Vcc	Latão (ASTM B16).
17338	VS-52.223.28.22.01.115-20.11.35.45	Tubo Refrigeração 5/8" (ODF) - Entrada. Tubo Refrigeração 5/8" (ODF) - Saída.	Ø 10,0 mm - (Kv 1,95)	Min. 30 / Máx. 350	110/127 V 50/60 Hz	Latão (ASTM B16).
17339	VS-52.223.28.22.01.115-20.13.35.45	Tubo Refrigeração 5/8" (ODF) - Entrada. Tubo Refrigeração 5/8" (ODF) - Saída.	Ø 10,0 mm - (Kv 1,95)	Min. 30 / Máx. 350	220/240 V 50/60 Hz	Latão (ASTM B16).