

Verifique la válvula abajo después clic en 'Solicitar Presupuesto' para ser encaminhado a la Thermoval.

 Imprimir

 Solicitar Presupuesto

THERMOVAL
INDÚSTRIA DE VÁLVULAS LTDA.

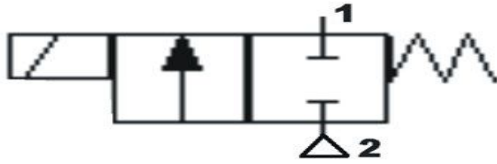
INFORMACIONES TÉCNICAS

Revisión: 00

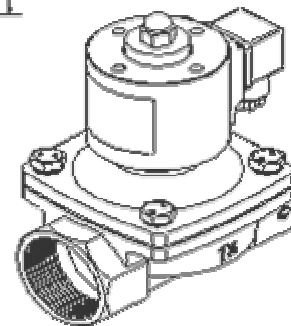
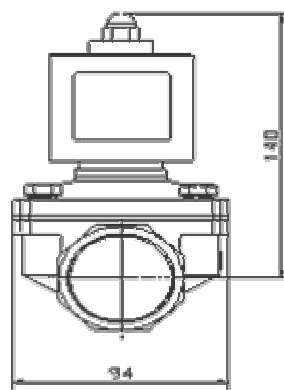
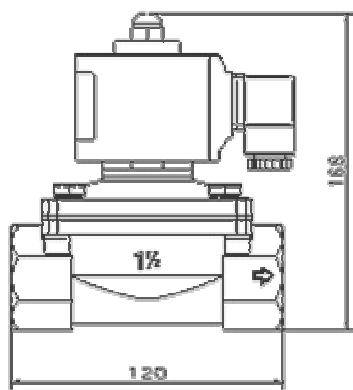
Emisión: 24/2/2010

Válvula: VS-01.293.70.32.01.132-50.13.35.45

Código: 14739



Operación:	2 Vías Normalmente Cerrada ---> Abrir cuando energizado.
Conexión:	Rosca Hembra 1.1/2" BSP (ISO 228/1) - Entrada. Rosca Hembra 1.1/2" BSP (ISO 228/1) - Salida.
Orificio:	Ø 40,0 mm - (Kv 36,1) Factor del Flujo.
Material:	Cuerpo - Latón (ASTM B16). Embolo/Polo - Acero Inoxidable (AISI 430 Fr). Resorte - Acero Inoxidable (AISI 302). Hilo - Cobre Esmaltado Clase H 180°C (IEC 60317-8).
Veda:	Veda - Elastômero de Fluorcarbono (Viton)
Bobina:	Voltaje: 220/240 V 50/60 Hz Potencia: 20 W Tipo de Conector: Conexión Eléctrica DIN 43650A
Aplicación:	Veda - Elastômero de Fluorcarbono (Viton)
Presión (PSI):	Mín. 0 / Máx. 150 PSI - ((Aceite @300 SSU) 100 PSI)
Peso:	
Garantía:	Un Año (Defecto de Fabricación)



e-mail: info@thermoval.com.br sitio: www.thermoval.com.br

Fábrica: Estrada Municipal CRV 09 Km 01, SN, Teléfono: (16) 3951.9100 Fax: (16) 3951.9110
CEP: 14.140-000 - Cravinhos SP - Brasil

Observaciones: Todos los datos constantes en este folleto están sujetos a alteraciones sin preaviso.