

TERMOSTATI PER AMBIENTI INDUSTRIALI CON CAPILLARE A SPIRALE

IMPIEGO

Termostati per la regolazione della temperatura ambiente in capannoni industriali, celle frigorifere, impianti di stagionatura, serre, quadri elettrici industriali.

FUNZIONAMENTO E INSTALLAZIONE

Funzionamento a dilatazione di liquido, la temperatura ambiente viene rilevata dal capillare a spirale.

Montaggio a parete.

CARATTERISTICHE

Elemento sensibile con membrana in acciaio inossidabile.

Capillare a spirale in rame stagnato.

Basetta, coperchio e manopola in materiale termoplastico antiurto e autoestingente V0.

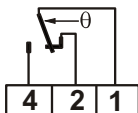
Uscita dei collegamenti elettrici con passacavo in PVC.

NORMATIVE E OMOLOGAZIONI

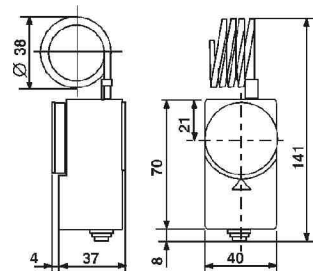
Rispondenza alle norme CEI EN 60947-5-1.

CARATTERISTICHE ELETTRICHE

Microinterruttore in commutazione a scatto rapido con contatti in AgCdO dorati.
All'aumento della temperatura apre 1-2 chiude 1-4



Tensione nominale d'isolamento	Ui 380V~		
Corrente nominale di servizio continuativo Ith	15A		
Corrente nominale d'impiego Ie:	220V~	250V~	380V~
Carico resistivo	AC-12	-	10A 10A
Carico induttivo	AC-15	-	2,5A 1,5A
Corrente continua	DC-13	0,2A	- -



TIPO	Scala °C	Differenziale K *	Precisione di taratura °C	Temperatura ammissibile corpo termostato °C ♦	Temperatura massima ambiente °C	Grado di protezione	Peso unitario Kg.	Conf. pezzi N°.
C10A2	0 ÷ 60	2±0,5	±2	-10 ÷ 80	80	IP40	0,16	
C10B2	-20 ÷ 40	2±0,5	±2	-20 ÷ 60	60	IP40	0,16	
C10C2	-35 ÷ 20	2±0,5	±2	-35 ÷ 50	50	IP40	0,16	

* Il differenziale va sottratto al valore di scala

♦ I valori del differenziale sono riferiti ad un gradiente termico di 1K/min in liquido e di 5K/ora in aria

♦ La temperatura di immagazzinaggio e trasporto corrisponde alla temperatura ammissibile del corpo termostato. .

ACCESSORI

Pressacavo G1/2 in termoplastico antiurto e autoestingente V0 per uscita collegamenti cod.303298LA

ESECUZIONI DI SERIE

Custodia stagna isolante IP65 (vedi pag.C..Y) .C10. 2Y

ESECUZIONI SPECIALI (per quantitativi, chiedere offerta)

Scala di regolazione con campo diverso

da quello standard.....C10A2 0 ÷ 50°C

Senza manopola, con regolazione interna...C10A2 RI

Personalizzazione della manopola

ESEMPI DI COLLEGAMENTO ELETTRICO

